

ΟΔΗΓΟΣ ΣΥΝΔΕΣΗΣ ΣΤΟ ΔΙΑΔΙΚΤΥΑΚΟ «ΔΩΜΑΤΙΟ» ΤΟΥ WEBEX

για μαθητές και μαθήτριες

Αρχικά πρέπει να έχετε τον σύνδεσμο (URL) διαδικτυακού «δωματίου» του καθηγητή ή της καθηγήτριας σας με τον οποίο ή την οποία έχετε μάθημα. Αυτό το URL θα είναι της μορφής:

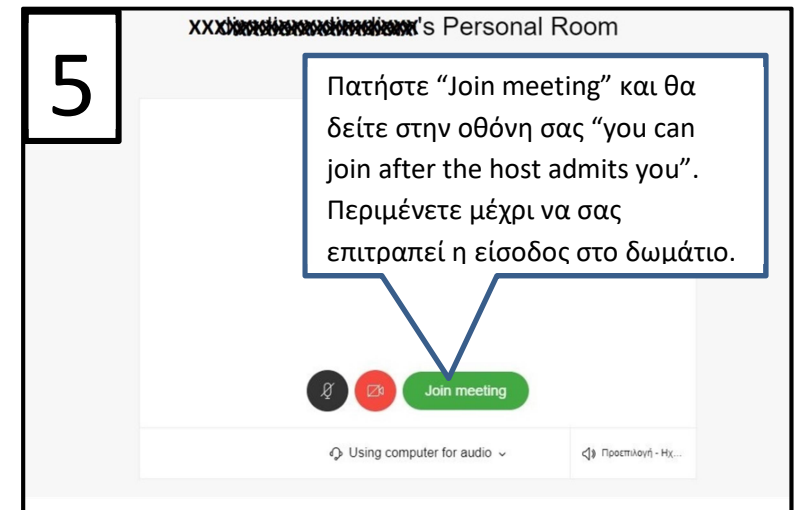
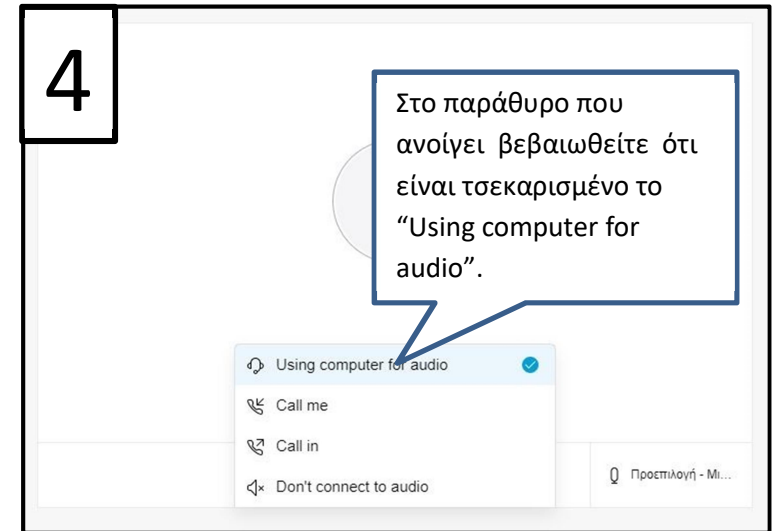
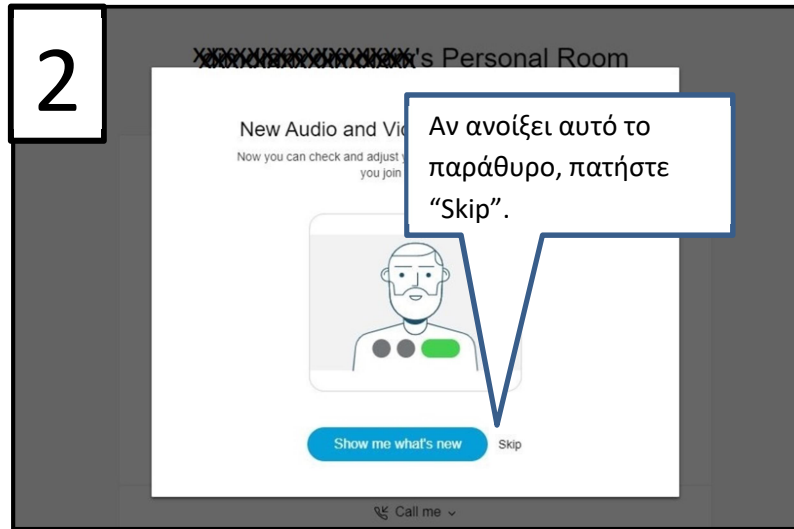
<https://minedu-gov-gr.webex.com/meet/XXXXXXXXX>

Παρακάτω, όπου σας ζητηθεί όνομα (name) να γράψετε το ονοματεπώνυμό σας. Όπου σας ζητηθεί διεύθυνση email, δεν είναι απαραίτητο να γράψετε την κανονική σας, διεύθυνση, αλλά μπορείτε να γράψετε μια εικονική.

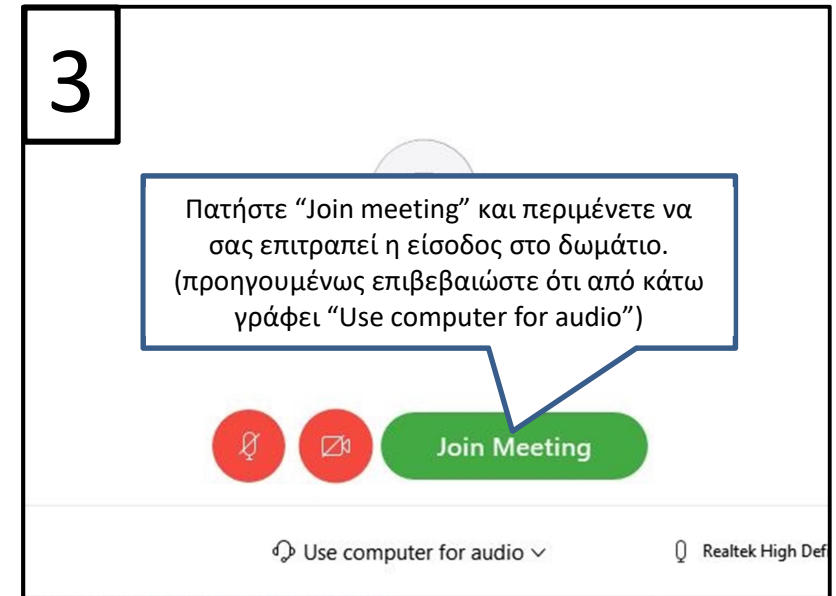
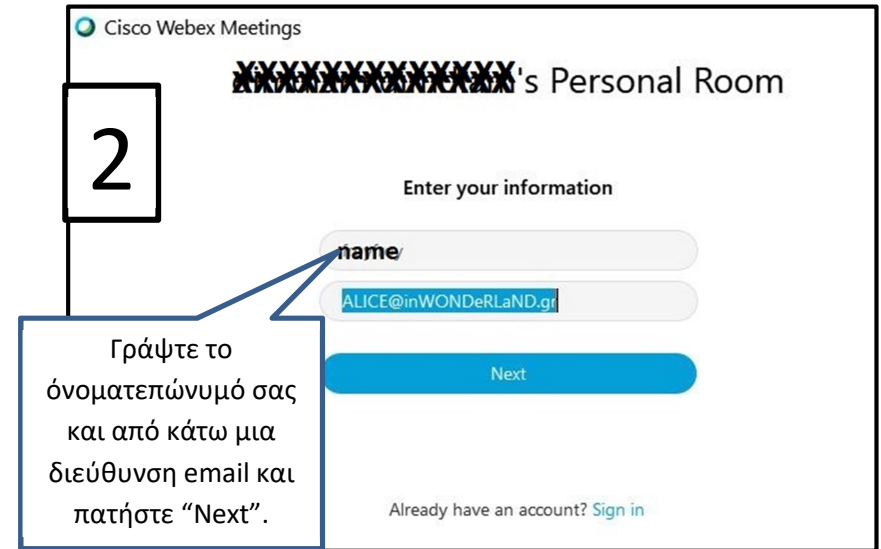
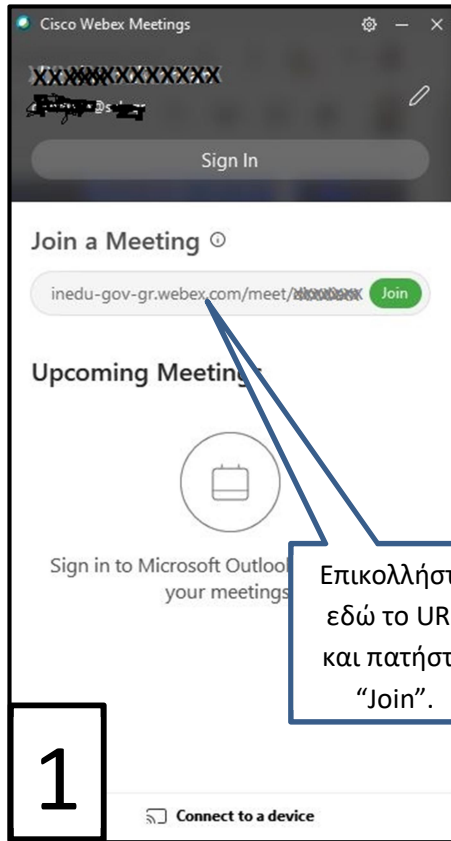
Α' τρόπος
Σύνδεση μέσω browser/φυλλομετρητή (Chrome, Firefox, κτλ)

The screenshot shows the Webex meeting registration page. The browser address bar contains the URL: minedu-gov-gr.webex.com/webappng/sites/minedu-gov-gr/meeting/download/XXXXXXXXXXXXXXXXXXXX. The page title is "XXXXXXXXXXXXXXXXXXXX's Personal Room". The form includes the following elements:

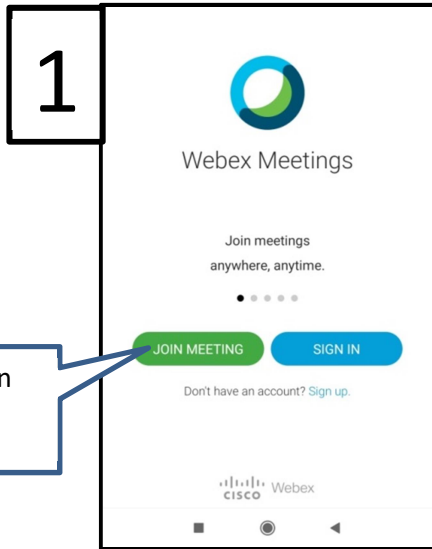
- A callout box pointing to the address bar: "Εδώ επικολλήστε το URL".
- A callout box pointing to the "Enter your name" field: "Εδώ γράψτε το ονοματεπώνυμο σας".
- A callout box pointing to the "Next" button: "Εδώ γράψτε μια διεύθυνση email και πατήστε το 'Next', από κάτω.".
- A large box with the number "1" in the bottom left corner.



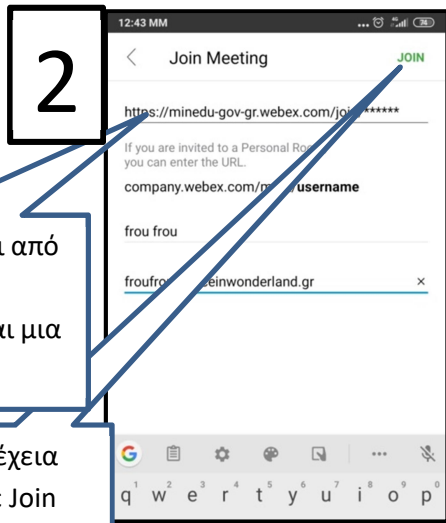
Β' τρόπος Σύνδεση μέσω εγκατεστημένης εφαρμογής, σε υπολογιστή



Γ' τρόπος Με τη χρήση εγκατεστημένης εφαρμογής (app) σε κινητό-smartphone ή tablet

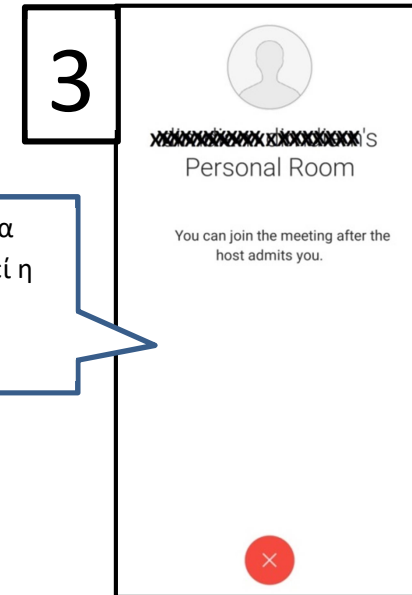


Πατήστε Join meeting

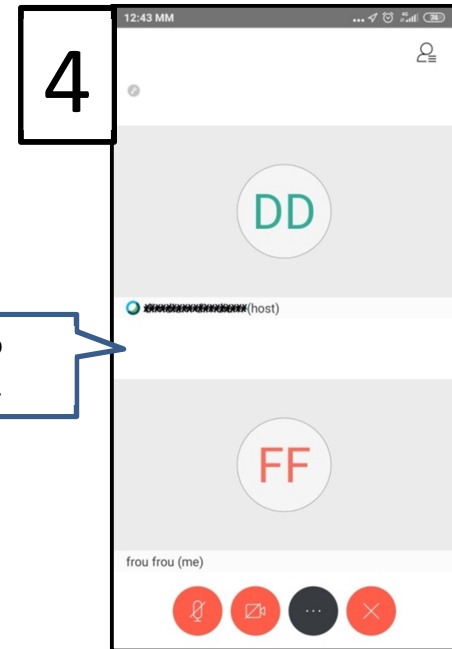


Επικολλήστε το URL και από κάτω γράψτε το ονοματεπώνυμό σας και μια διεύθυνση email

Στη συνέχεια πατήστε Join



Περιμένετε να σας επιτραπεί η είσοδος στο δωμάτιο.



Είστε στο δωμάτιο.